

EJEMPLO DE CÁLCULO DE DESPIECE DE FERRALLA Y EL CÁLCULO DE KG DE HIERRO DE ELEMENTOS SUPERFICIALES TALES COMO ZAPATAS.

Este ejemplo ha sido desarrollado a través de la aplicación On line de la web konstruir.com

Es una aplicación On line gratuita, puedes acceder a ella y probarla.



ACCEDE A LA APLICACION

Datos de ejemplo.

Tenemos que realizar una cimentación de una nave industrial. Los datos de entrada corresponden a la siguiente pantalla. En las páginas siguientes nos muestra los resultados obtenidos a través de programa y al final los planos de partida.

FERRALLA

[VIDEO TUTORIAL](#)
[AYUDA](#)
[EJEMPLOS](#)

PARRILLAS DE ZAPATAS O LOSAS SENCILLAS

Este programa On line nos calcula el despiece de ferralla y el calculo de kg de hierro de elementos superficiales tales como zapatas, losas sencillas, etc. A partir de sus dos dimensiones (longitud y latitud) y su cuantía en cada dirección, nos hace el despiece en barras longitudinales y transversales o nos muestra sus dimensiones y los kilos totales.

DATOS COMUNES

Título: ZAPATAS

Recubrimiento (r1): 5 cm % de despuntes: 3%

longitud de anclaje EHE

Pegar los datos que se deseen importar

IMPORTAR

DATOS DE LOS ELEMENTOS CONSTRUCTIVOS

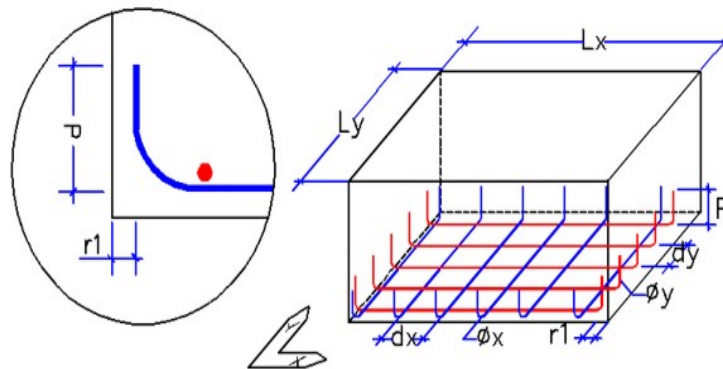
Elementos	Dimens.	Armado							
		Lx	Ly	P	Øx	dx	Øy	dy	
zapata1	1	100	150	20	12	20	12	15	+ fila
C	Notas	II	Lx (cm)	Ly (cm)	P (cm)	Øx (mm)	dx (cm)	Øy (mm)	dy (cm)
1	Zapata Tipo A	14	270	180	20	16	15	16	15
2	Zapata Tipo B	4	200	170	20	16	15	16	15
3	Zapata Tipo C	6	170	170	20	16	15	16	15

DATOS

 Exportar datos a hoja de calculo
 CALCULAR

CALCULO DE DESPIECES DE FERRALLA (PARRILLA DE ZAPATAS)
ZAPATAS
Datos de entrada

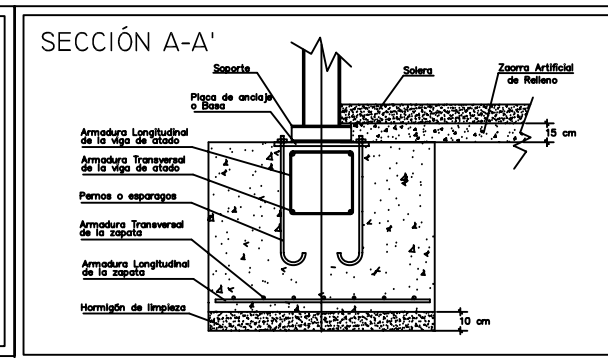
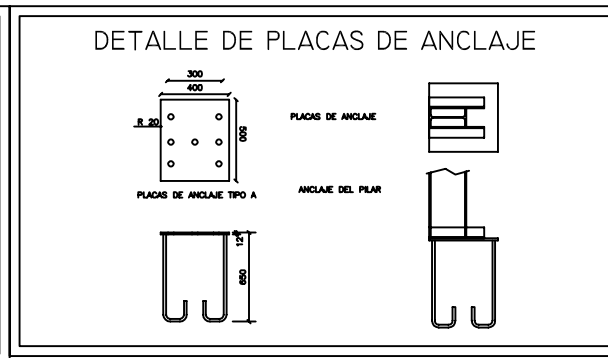
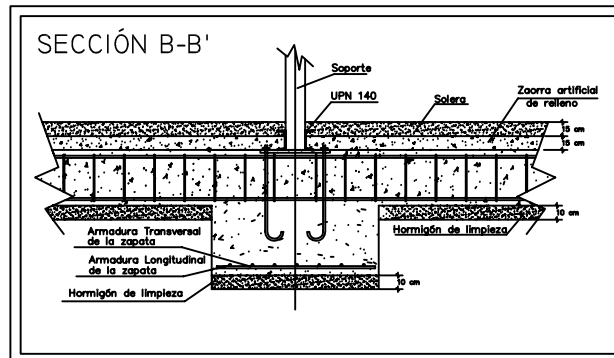
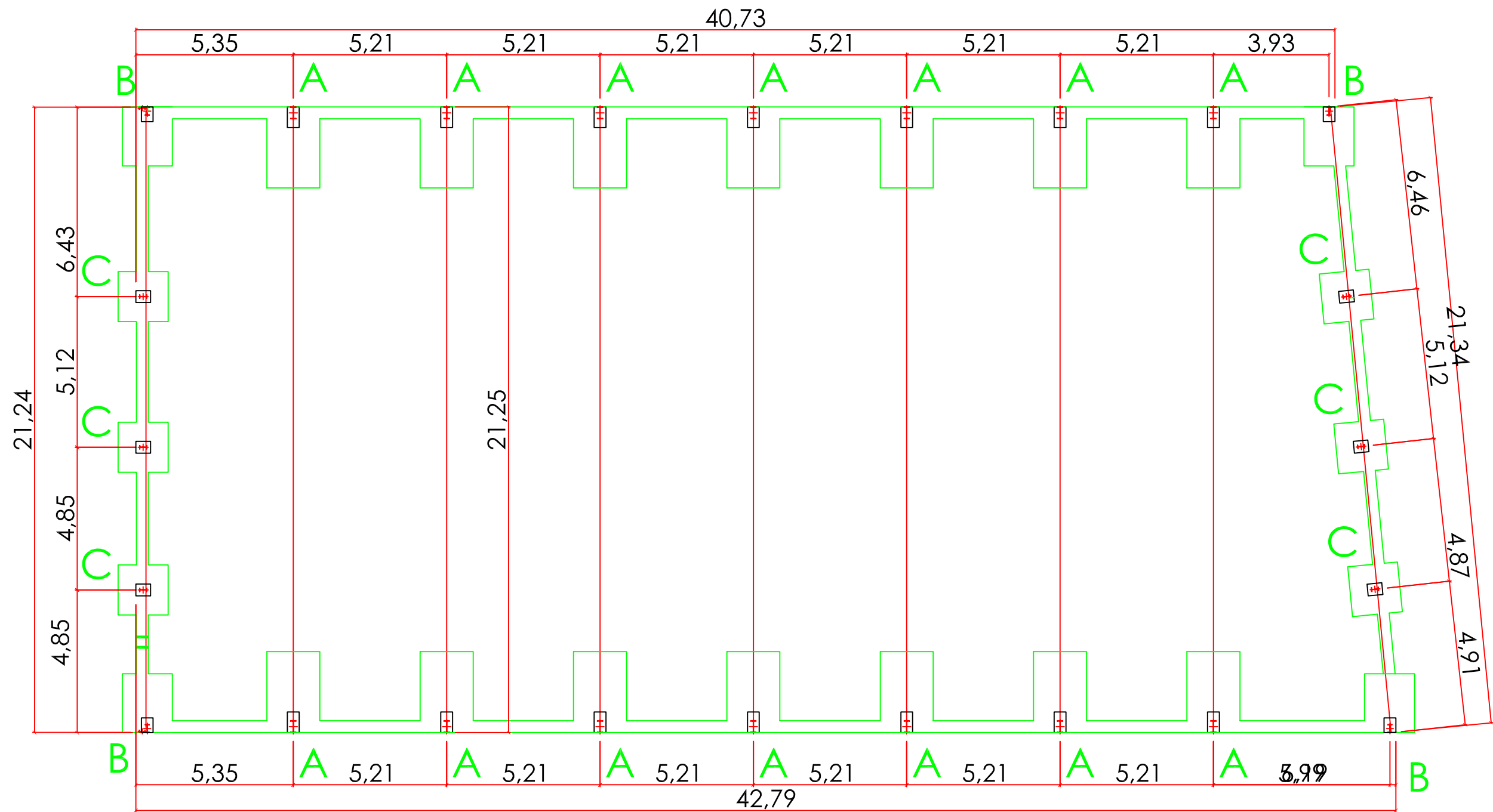
Datos comunes									
Recubrimiento (r1)	5 cm				Incremento por despuntes				3 %
Dimensiones de los Elementos									
id	Notas	N	Lx	Ly	P	Øx	dx	Øy	dy
1	Zapata Tipo A	14	270	180	20	16	15	16	15
2	Zapata Tipo B	4	200	170	20	16	15	16	15
3	Zapata Tipo C	6	170	170	20	16	15	16	15


CUANTIAS Y DESPIECES DE PARRILLAS

ID	Nota	N	Pieza	Armado en X	Armado en Y	total Kg
1	Zapata Tipo A	14	270x180	12 Ø 16 c/15 // 260+2P(20) =300	18 Ø 16 c/15 // 170+2P(20) =210	1632.46 kg
2	Zapata Tipo B	4	200x170	12 Ø 16 c/15 // 190+2P(20) =230	14 Ø 16 c/15 // 160+2P(20) =200	351.39 kg
3	Zapata Tipo C	6	170x170	12 Ø 16 c/15 // 160+2P(20) =200	12 Ø 16 c/15 // 160+2P(20) =200	455.04 kg
Total kg						2438.89 kg
Despunte 3 %						73.17 kg
TOTAL KG						2512.06 kg

Agrupacion de kg para el control de calidad

Serie fina <010	0 kg	Serie media 12-20	2512.05 kg	Serie gruesa >=25	0 kg
-----------------	------	-------------------	------------	-------------------	------



CUADRO DE ZAPATAS			
TIPO	DIMENSIONES EN METROS	DIMEN. PLACAS M.M	ARMADO
A	2.75 x 1.80 x 1.00	70 x 40	# Ø16@15
B	2.00 x 1.70 x 1.00	50 x 40	# Ø16@15
C	1.70 x 1.70 x 1.00	50 x 40	# Ø16@15

Hormigón armado HA-25/B/20/IIa Hormigón de limpieza HM-10/B/20/IIa espesor = 15 cm.